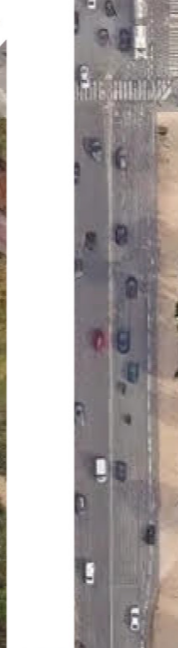
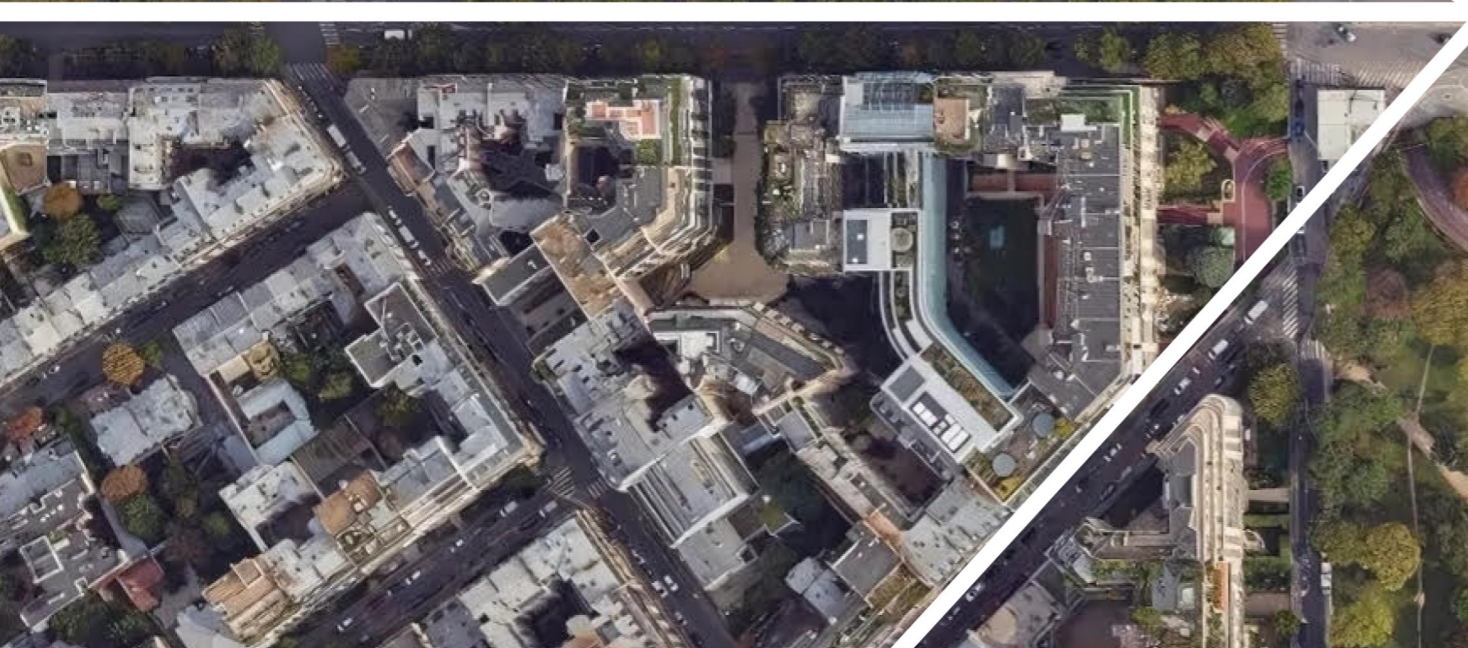
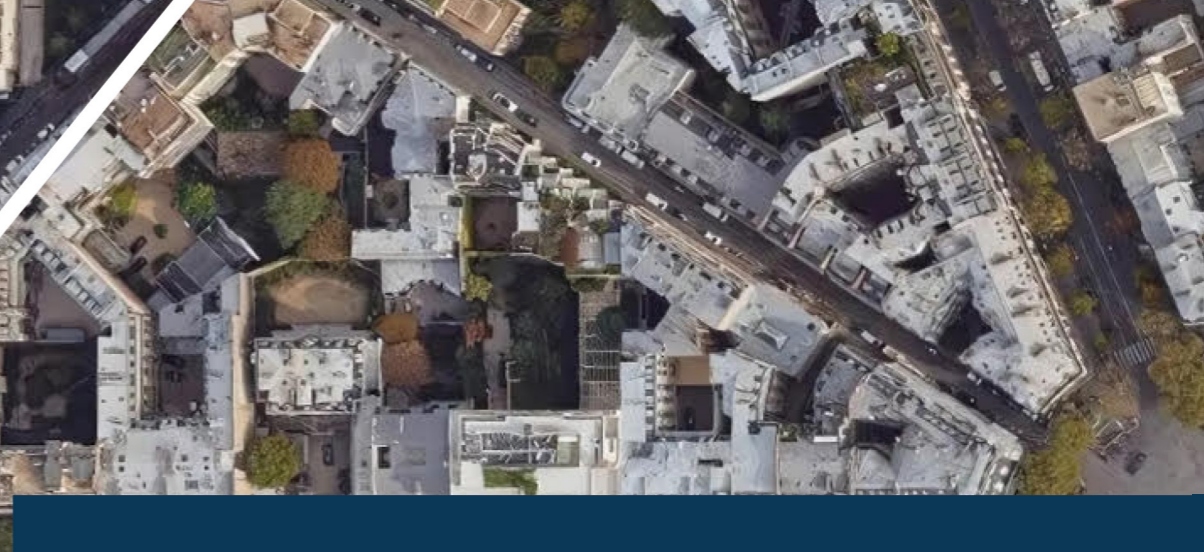
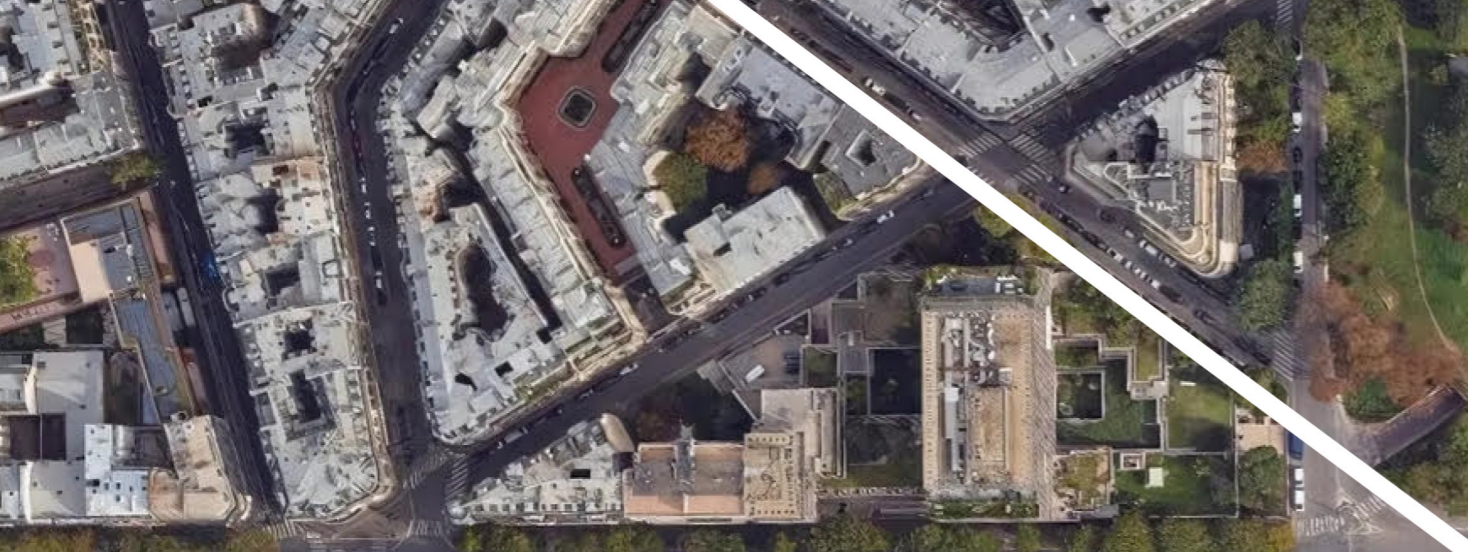


PARIS  
L'ARSENAL  
DE FOCH







## Une nouvelle fonction dans un ouvrage chargé d'histoire

Développer un espace de logistique urbaine dans un parking souterrain représente une solution innovante et propice à la sobriété foncière pour répondre aux besoins de la Ville et de ses habitants.

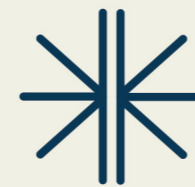
**Aucune nouvelle construction ni d'artificialisation supplémentaire : une transformation de l'espace disponible en un centre de stockage et de distribution, tout en pourvoyant à d'autres usages essentiels de la Ville.**

## Un des principaux points d'entrée dans Paris

L'Avenue Foch, artère prestigieuse de Paris, a vu défiler l'histoire depuis le XIXe siècle.

Réputée pour son élégance et ses résidences somptueuses, elle évolue encore aujourd'hui.

De l'Arc de Triomphe au bois de Boulogne, elle demeure un des axes majeurs de Paris, offrant une position stratégique.

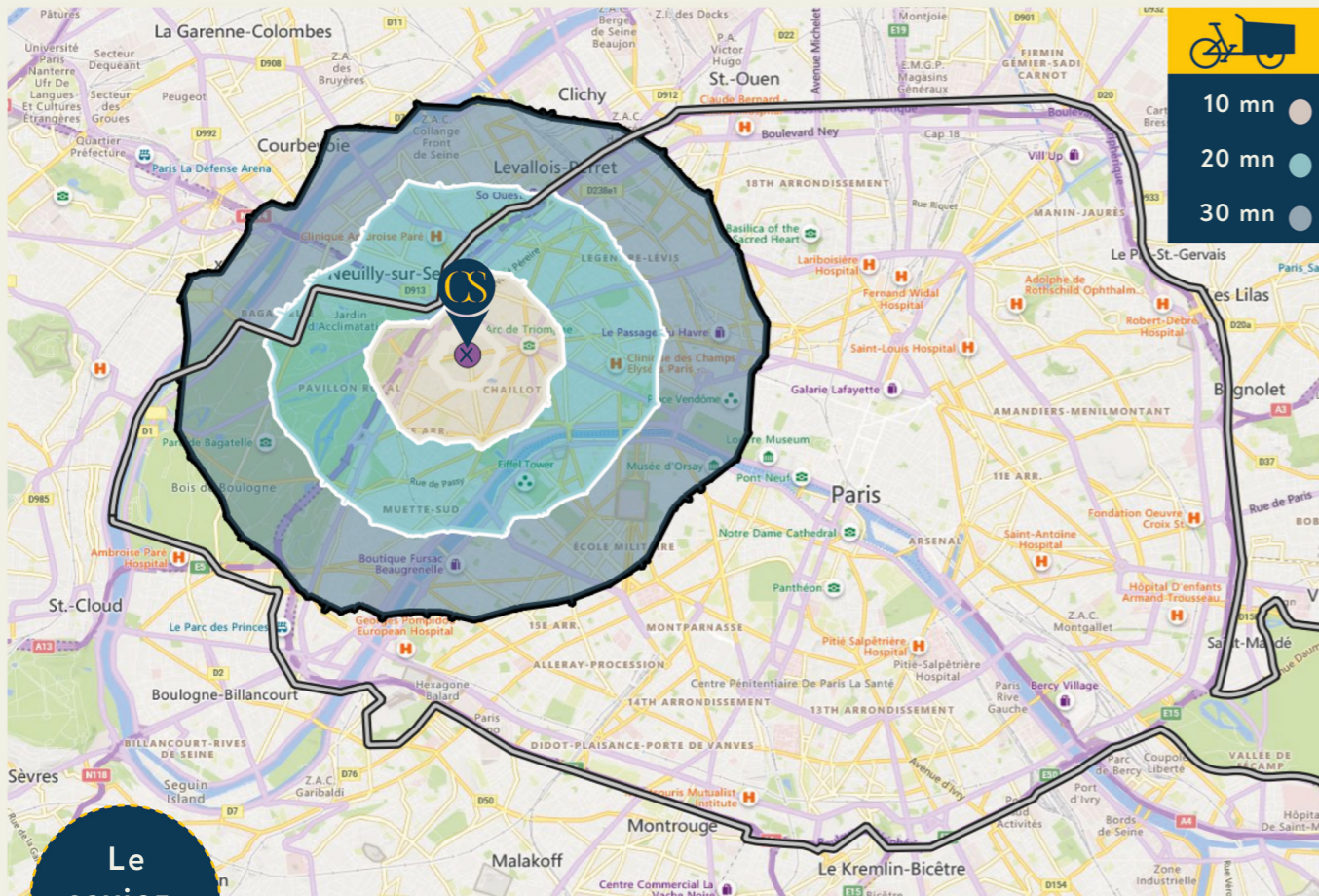


### Un pilier de la mobilité urbaine

L'avenue, au cœur des flux urbains, est organisée historiquement en étoile, assurant ainsi une connexion fluide et efficace à l'ensemble de la ville.



# Une localisation en plein cœur de Paris 16<sup>e</sup>



Le saviez-vous ?

En 2024, l'avenue Foch a remplacé les Champs-Élysées pour le défilé militaire du 14 Juillet, une première historique dans la tradition nationale.

**Avenue FOCH:**  
un point de convergence

Accès direct :

- Place de l'Étoile
- Porte Dauphine
- Porte Maillot

8km de la Défense  
4km du bois de Boulogne

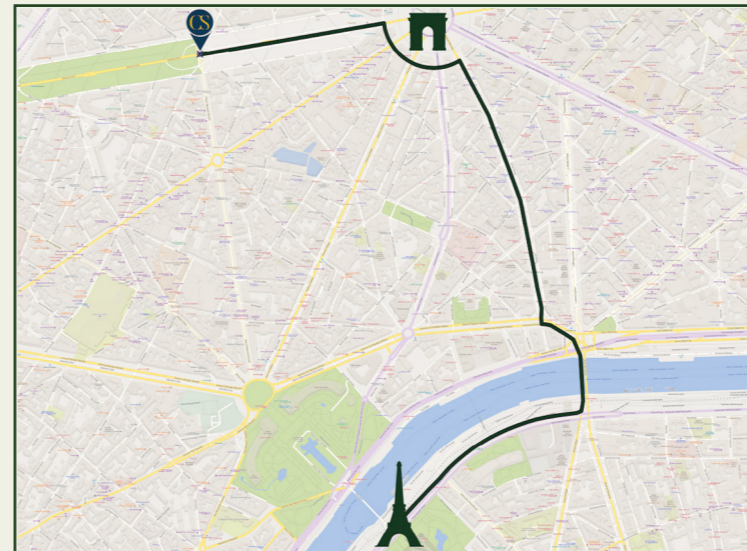
3km de l'A14  
3km de l'A86



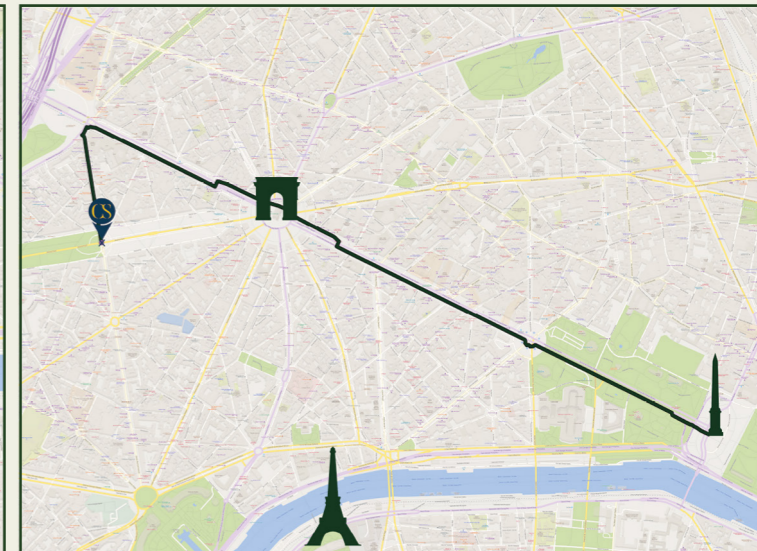
5 stations de métro à moins de 5 min à pied



Tour Eiffel : 🚲 12 mn



Place de la Concorde : 🚲 13 mn



Les quais et la rive gauche accessibles via des pistes en 12 minutes

Le centre de Paris accessible directement en moins de 15 minutes

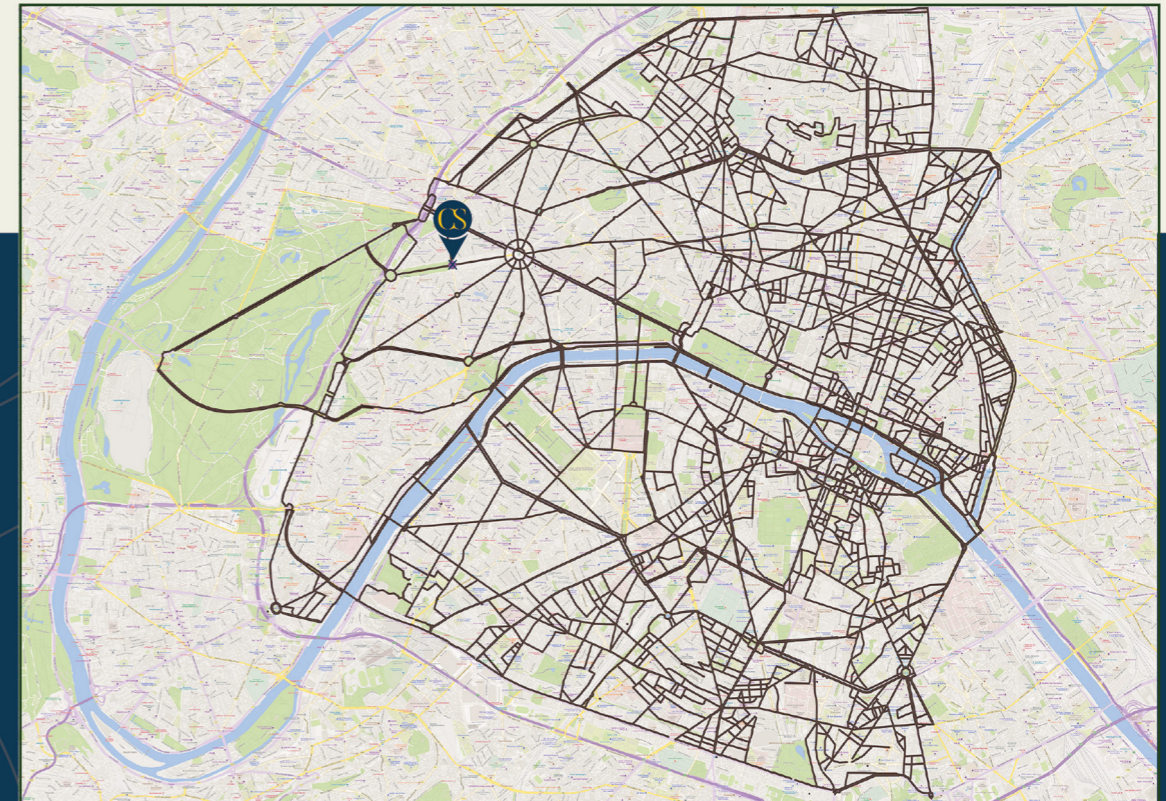
+ de 160km de pistes cyclables...

... pour accéder en sécurité à tout Paris

Au cœur d'un réseau dense de pistes cyclables, c'est un point de départ idéal pour la distribution en vélos-cargo.

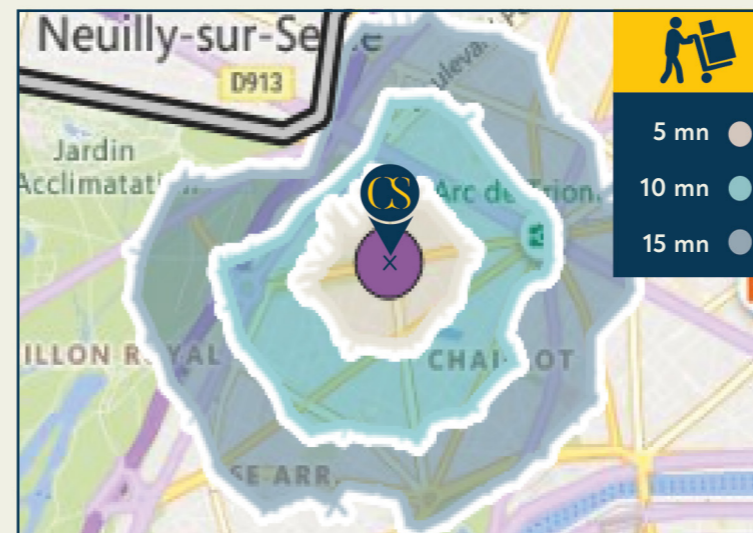
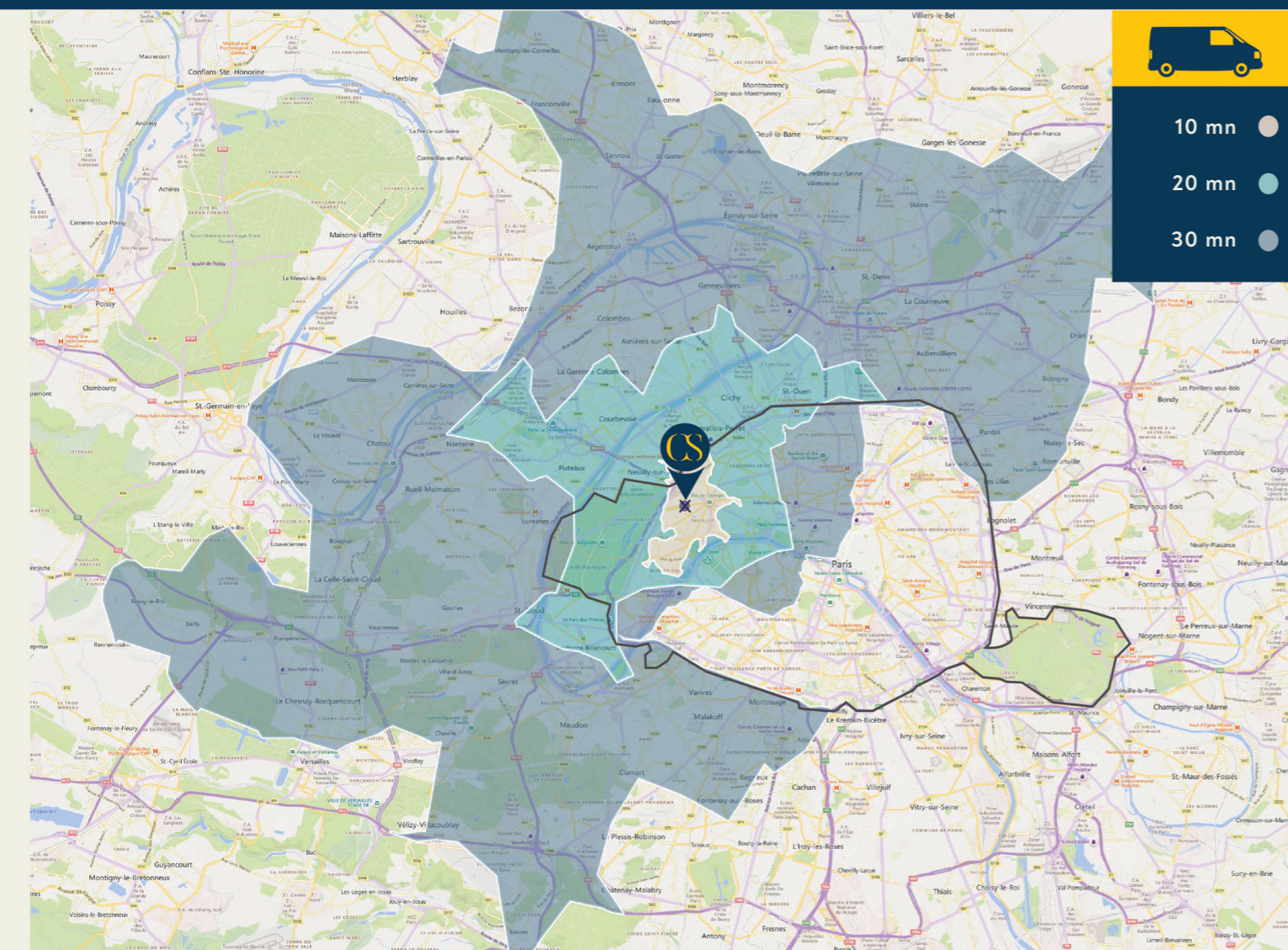
Rapidité, efficacité et respect de l'environnement.

Réseau des pistes cyclables

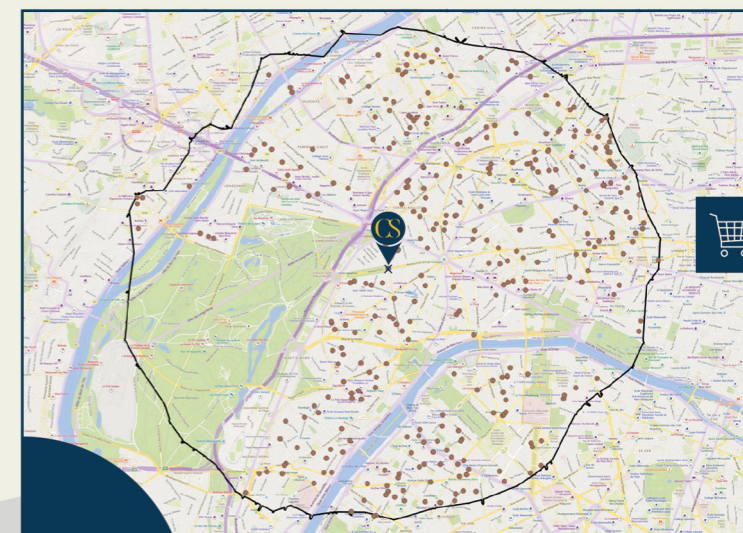




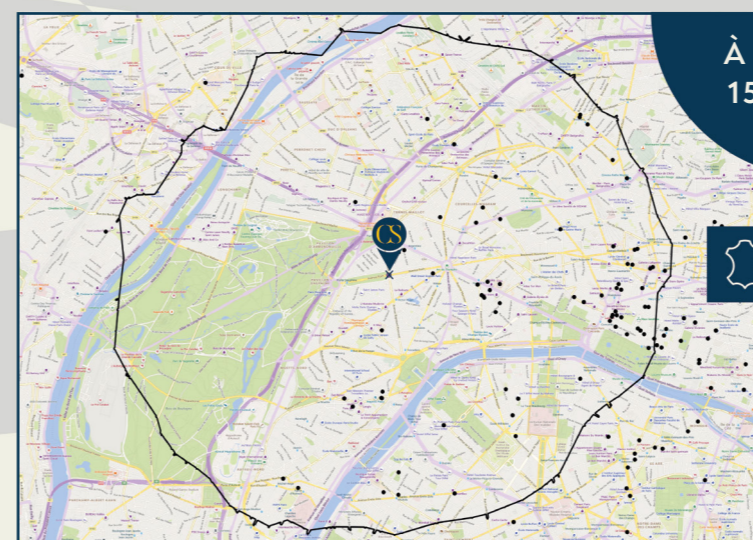
# Un barycentre idéal pour les livraisons en Ile-de-France



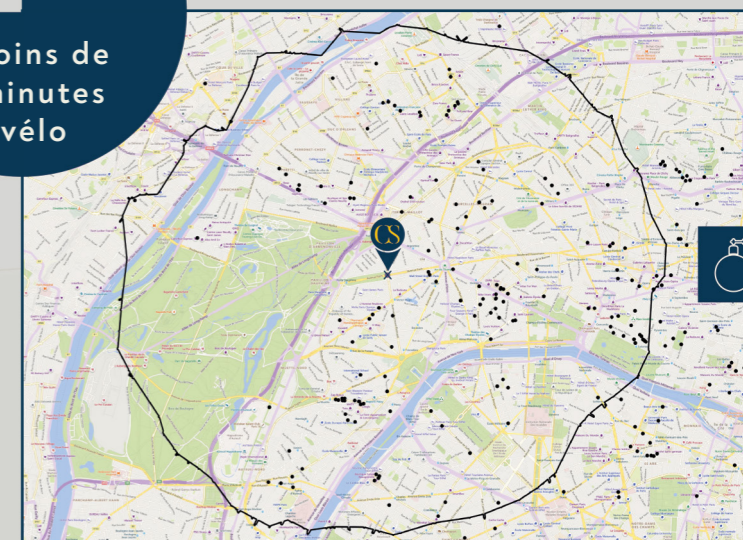
+90 000 personnes



+300 supermarchés



+80 maroquineries



+150 parfumeries

À moins de 15 minutes à vélo

+ de 44 000 personnes résident à moins de 10 min de marche

+ de 1 000 restaurants à moins de 15 min de vélo

+ de 600 commerces de luxe à moins de 15 min à vélo

+ de 200 hôtels à moins de 15 min à vélo

Le saviez-vous ?

## Une avenue aux mille noms

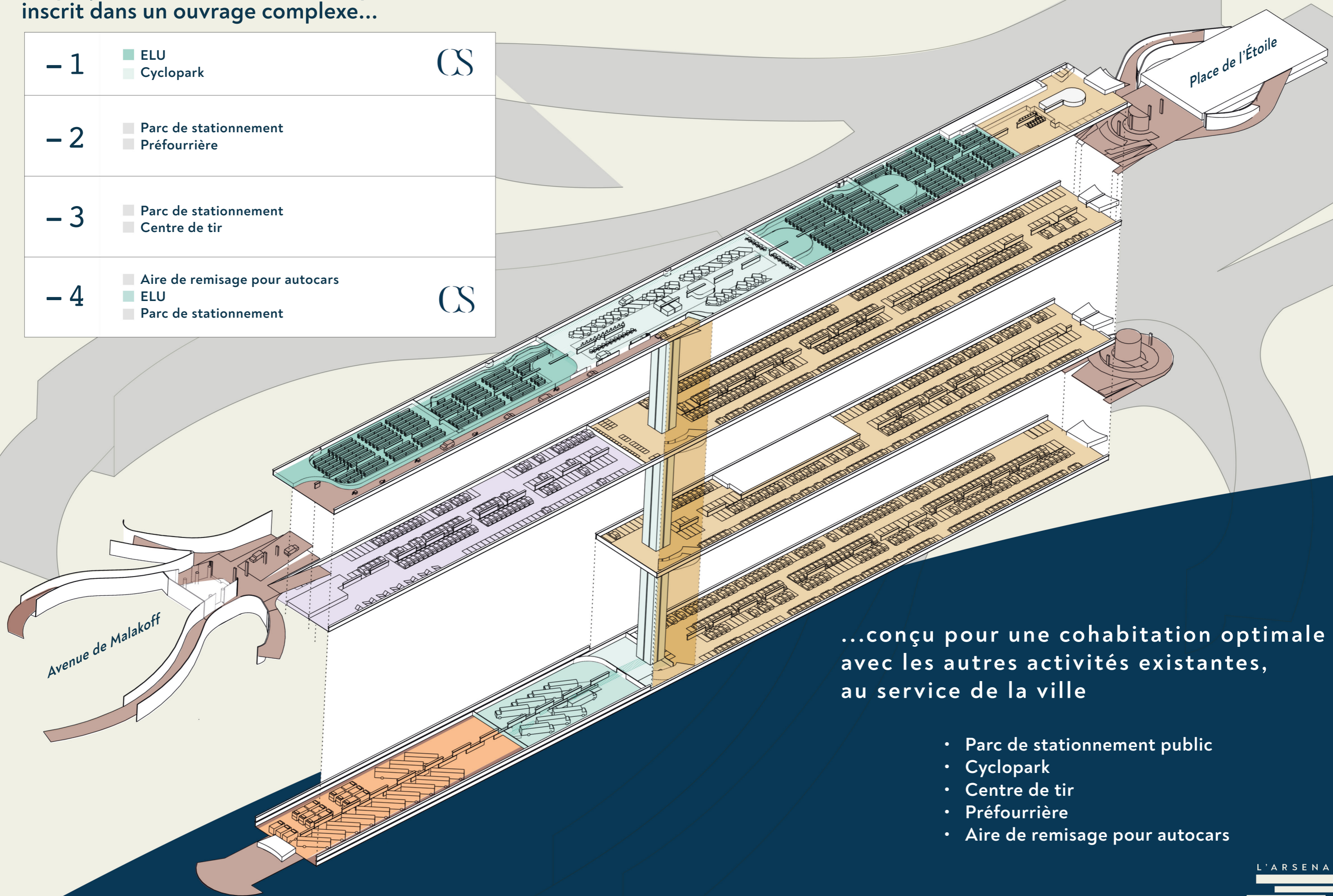
Successivement appelée avenue de l'Impératrice, du Général-Uhrich, puis du bois-de-Boulogne, elle devient avenue Foch en 1929. Son histoire prestigieuse et ses illustres résidents lui valent parfois le surnom officieux «d'avenue des secrets»





# Un projet ambitieux de 12 000m<sup>2</sup> parfaitement inscrit dans un ouvrage complexe...

- 1	 ELU  Cyclopark	
- 2	 Parc de stationnement  Préfourrière	
- 3	 Parc de stationnement  Centre de tir	
- 4	 Aire de remisage pour autocars  ELU  Parc de stationnement	



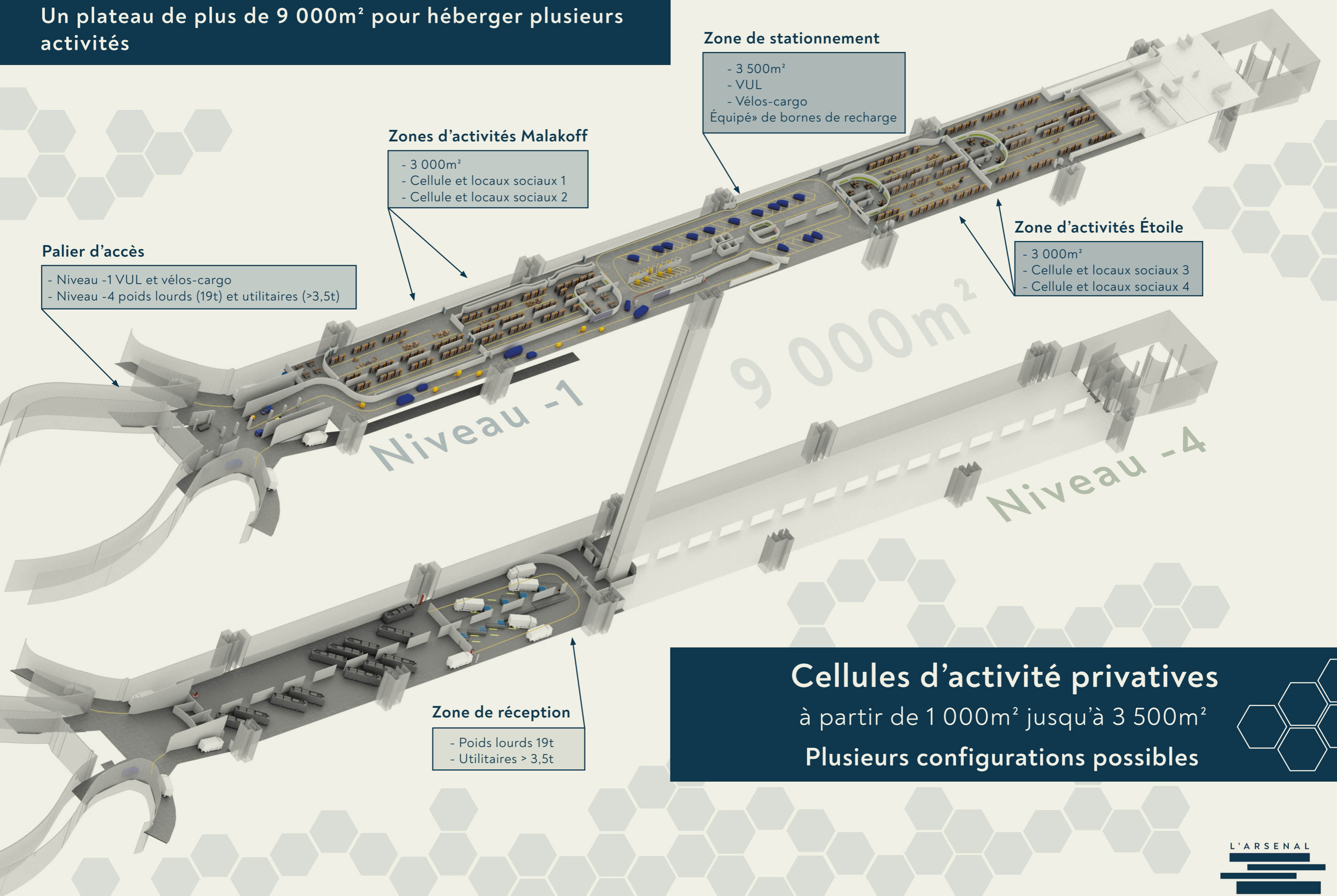
...conçu pour une cohabitation optimale avec les autres activités existantes, au service de la ville

- Parc de stationnement public
- Cyclopark
- Centre de tir
- Préfourrière
- Aire de remisage pour autocars





Un plateau de plus de 9 000m<sup>2</sup> pour héberger plusieurs activités



**Zone de stationnement**

- 3 500m<sup>2</sup>
- VUL
- Vélos-cargo
- Équipé de bornes de recharge

**Zones d'activités Malakoff**

- 3 000m<sup>2</sup>
- Cellule et locaux sociaux 1
- Cellule et locaux sociaux 2

**Zone d'activités Étoile**

- 3 000m<sup>2</sup>
- Cellule et locaux sociaux 3
- Cellule et locaux sociaux 4

**Palier d'accès**

- Niveau -1 VUL et vélos-cargo
- Niveau -4 poids lourds (19t) et utilitaires (>3,5t)

Niveau -1

9 000m<sup>2</sup>

Niveau -4

**Zone de réception**

- Poids lourds 19t
- Utilitaires > 3,5t

**Cellules d'activité privées**  
à partir de 1 000m<sup>2</sup> jusqu'à 3 500m<sup>2</sup>  
**Plusieurs configurations possibles**



# Une accessibilité 24/7 sans équivalent dans l'Ouest de Paris pour les véhicules de gros gabarit

- Palier commun avec rampes d'accès :
- Zones d'activités niveau -1
  - Zone de réception niveau -4



Accès  
19t



100%  
sécurisé



Paris  
8<sup>e</sup>/16<sup>e</sup>



Entièrement  
rénové



**2 000m<sup>2</sup>** dédiés au déchargement des poids lourds



Hauteur libre sous poutre



4,40m

Monte-charges industriels

x4



2t chacun de charge utile

**7** quais niveleurs pour poids lourds  
de 3,5t à 19t

Connectés aux zones d'activités via **4 monte-charges industriels**

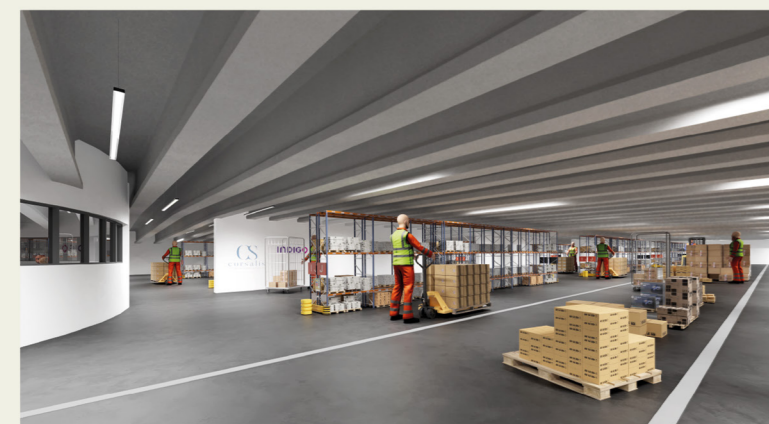


Une transformation complète en un véritable outil logistique sans nuisance pour la ville et les riverains

Approvisionnement par monte-charge depuis la zone de réception poids lourds



**6 000m<sup>2</sup>** dédiés à l'activité, au stockage et aux locaux sociaux, **divisibles en 4 cellules**



Accès  
19t



100%  
sécurisé



Paris  
8<sup>e</sup>/16<sup>e</sup>



Entièrement  
rénové

Zone d'expédition pour VUL et vélos-cargo



**28** places de stationnement,  
dont **14** équipées de bornes de recharge pour véhicules électriques.

Hauteur libre sous poutre



2,05m

Bornes de recharge



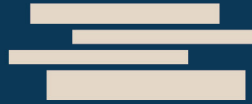
14

Résistance dalle



250kg / m<sup>2</sup>





**CORSALIS** est une société immobilière dédiée à la logistique urbaine, qui développe en France et en Italie des espaces à destination des acteurs de la distribution urbaine et de la logistique du dernier kilomètre.

Ces locaux urbains permettent de réduire l'impact carbone des livraisons - aux clients finaux et aux commerçants - tout en décongestionnant le trafic dans le quartier d'implantation.

Après Le Pressoir de Bercy, L'Arsenal de Foch est le deuxième projet réalisé en partenariat avec le Groupe Indigo.

[www.corsalis.com](http://www.corsalis.com)

[Linkedin.com/company/corsalis/](https://www.linkedin.com/company/corsalis/)

**corsalis**  
16, rue Dumont d'Urville  
75116 Paris

[info@corsalis.com](mailto:info@corsalis.com)  
+33 1 45 64 49 36



Leader mondial du stationnement et de la mobilité individuelle, INDIGO est un groupe français, qui emploie 10 200 personnes, dans 10 pays et près de 580 villes.

INDIGO est le seul opérateur international à proposer tous les types de stationnement : parcs en ouvrages, parcs privés mutualisés, gestion en voirie.

Le groupe exploite 2 700 parkings dans le monde (1,7 million de places) et gère 3 200 km de stationnement sur voirie.

En France, 190 villes font confiance à l'expertise et au savoir-faire des ingénieurs et des exploitants du groupe INDIGO.

[www.group-indigo.com](http://www.group-indigo.com)

[Twitter.com/groupindigo](https://twitter.com/groupindigo)  
[Linkedin.com/company/park-indigo-group](https://www.linkedin.com/company/park-indigo-group)

**QR code**

